

la Mairie du **11** PRÉSENTE



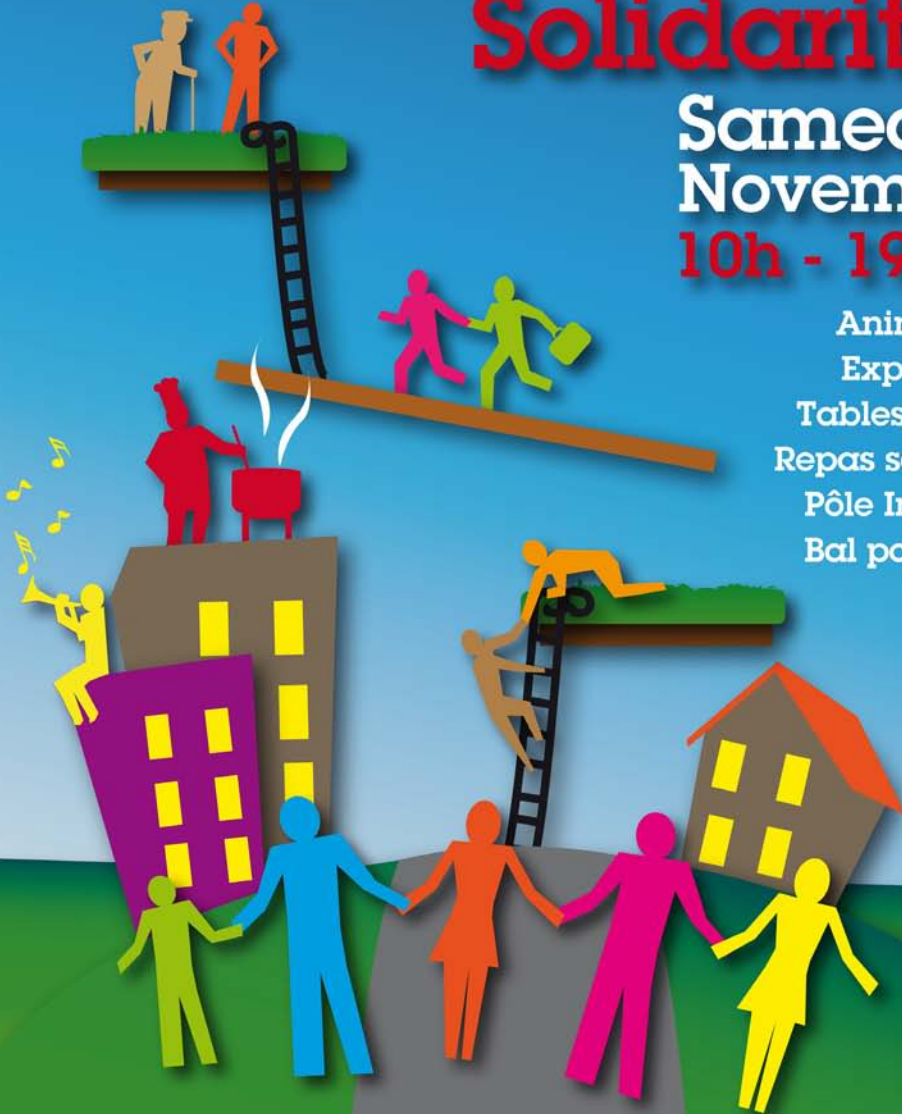
la maison
des métallos,
établissement
culturel
de la ville
de Paris

2010
Année européenne
de lutte contre
la pauvreté
et l'exclusion sociale

Journée des Solidarités

Samedi 6
Novembre
10h - 19h30

Animations
Expositions
Tables rondes
Repas solidaire
Pôle Insertion
Bal populaire
Forum



Maison des métallos
94, rue Jean-Pierre Timbaud
75011 Paris - M^o Couronnes

INFORMATIONS

Mairie du 11^e
12, place Léon Blum - 75011 Paris
Tél. : 01 53 27 11 11 - www.mairie11.paris.fr

EDITO

Cette seconde édition de la Journée des Solidarités marque la détermination de la Municipalité à faire vivre cet idéal d'entraide qui est au cœur de l'histoire de notre arrondissement. Tout au long d'une journée conviviale et festive, plus de soixante acteurs du champ social ont ainsi l'occasion d'échanger et de présenter au public leurs actions.

2010 a été déclarée Année européenne de lutte contre la pauvreté et l'exclusion sociale. Malheureusement, la crise économique et sociale qui frappe l'Europe a pour conséquence une dégradation des conditions de vie des personnes les plus démunies et provoque, avec juste raison, l'inquiétude de la majorité des Européens.

Aussi, au travers d'une table ronde sur la précarité en Europe ou de la présence du Collectif Romeurope, la Journée des Solidarités réaffirme une dimension européenne au combat pour une société plus humaine et plus juste face à des dérives politiques condamnables.

Cette année, ce sont également les acteurs de l'insertion sociale et professionnelle qui partageront, avec les autres associations ou institutions publiques, ce moment particulier que constitue la Journée des Solidarités. Un moment où nous réaffirons une ambition collective au service de chacun.



Patrick Bloche
Député - Maire du 11^e



Jacques Daguenet
Adjoint au Maire du 11^e,
chargé de la Solidarité
et de la Lutte contre
l'exclusion

TABLES RONDES

Moments privilégiés d'échange entre des élus, des professionnels de l'action sanitaire et sociale et le public sur de grandes questions relatives à la lutte contre l'exclusion.

■ LA PRÉCARITÉ EN EUROPE, QUELLES PROPOSITIONS ?

10h30 - 12h

2010 a été déclarée Année européenne de lutte contre la pauvreté et l'exclusion sociale. 80 millions d'Européens dont plus de 7 millions de Français ne disposent toujours pas des ressources nécessaires pour vivre décemment. Dans un contexte économique, mais aussi politique très difficile, quelles initiatives concrètes les acteurs associatifs et les institutions européennes peuvent-ils envisager pour lutter plus efficacement contre l'augmentation de la précarité en Europe ?

SALLE CLAIRE

■ LE CHANTIER DE LA REFONDATION, QUELLES SOLUTIONS ? LE LOGEMENT D'ABORD OU D'ABORD LE LOGEMENT ?

15h - 16h30

Après une forte mobilisation associative et citoyenne, en 2007, le Président de la République annonçait, dès l'année suivante, la Refondation du dispositif d'hébergement et d'accès au logement pour les plus démunis. Deux ans après, au moment même où le Gouvernement crée un dispositif départemental unique d'accueil et d'orientation, mais réduit les aides à la pierre, où en est réellement ce chantier « prioritaire » et quelles actions ou propositions les associations peuvent-elles mener pour accélérer sa mise en œuvre ?

SALLE 2

■ L'ACCÈS AUX SOINS PSYCHIATRIQUES ET SOMATIQUES : COMMENT AMÉLIORER LA PRISE EN CHARGE SANITAIRE DES PERSONNES LES PLUS DÉMUNIES ?

16h - 17h30

Quelle que soit la pathologie considérée, la prévalence est toujours plus importante chez les personnes en grande exclusion que dans l'ensemble de la population. Dès lors, la question du recours aux soins, notamment, des personnes souffrant de troubles psychiatriques, souvent en lien avec des addictions, s'avère cruciale. Quelles propositions les acteurs de l'urgence médico-sociale peuvent-ils porter pour améliorer la prise en charge sanitaire des personnes sans logement personnel ?

SALLE 4

■ REPAS SOLIDAIRE - MEZZANINE

13h

Ce déjeuner est un moment de convivialité et de partage auquel chacun peut participer et contribuer en apportant un plat de son choix.

■ INTERVENTIONS - SALLE CLAIRE

Patrick BLOCHE, Député - Maire du 11^e

Jacques DAGUENET, Adjoint au Maire du 11^e, chargé de la Solidarité et de la Lutte contre l'exclusion

Philippe MOURRAT, Directeur de la Maison des métallos

12h

■ RASSEMBLEMENT EN FAVEUR DES SANS-PAPIERS HALL

Le Réseau Education Sans Frontières appelle le public à soutenir les jeunes majeurs scolarisés sans-papiers. Son Collectif Jeunes Majeurs - RESF dénonce leur situation, au travers d'une courte pièce de théâtre intitulée « T'en est où de tes rêves ? » (Insa FANE et Johanne GIGLI).

12h20

EXPOSITIONS ET PROJECTIONS

toute la journée

Présentées dans tous les espaces de la Maison des métallos, elles proposent un nouveau regard sur l'exclusion.

■ TRAMES DE FEMMES - MEZZANINE

Centres sociaux associatifs Le Picoulet et Solidarité Roquette, Les petits frères des Pauvres et Claudio di Palma

■ LA CUTE, C'EST PAS AUTOMATIQUE - MEZZANINE

Association Aurore, CHRS Le Lieu-dit

■ D'ICI ET D'AILLEURS - MEZZANINE

Les petits frères des Pauvres

■ VISAGES D'EUROPE - SALLE CLAIRE

Secours populaire français

■ ÊTRE SOLIDAIRE - SALLE JEAN BORNE

Retour sur la première édition de la Journée des Solidarités par la MJC Mercoeur et le Mouvement des Intermittents d'Aide aux Autres

■ CUISINE DU MONDE, VOYAGER SANS PARTIR... - SALLE 2

Centre social et culturel Solidarité Roquette

COLLECTIF ROMEUROPE - SALLE 3

■ OPRE ROMA ! DEMAIN, LE MONDE... NOS CONCITOYENS ROMS

Le Collectif National Droit de l'Homme Romeurope présente une exposition réalisée par la Ligue des Droits de l'Homme, Médecins du Monde et Solidarité Laïque. Elle propose un regard sur la situation des Roms aujourd'hui et sur les difficultés auxquelles ils sont confrontés.

■ PAROLE DES TCHAVES

Projection d'un documentaire sur le quotidien d'enfants roms scolarisés dans un quartier du centre de Lyon (réalisé par Marilou Terrien et Thibault Datry). Des familles roms seront présentes.

■ ÉTRANGES ÉTRANGERS

A 14h30, le comédien Wahid LAMAMRA lira le poème de Jacques Prévert « Etranges étrangers » mis en voix par Gabriel DEBRAY et l'association Ombre en Lumière. En présence de Marie-Christine VERGIAT, députée européenne et membre de la sous-commission Droits de l'Homme du Parlement européen.



toute la journée

■ ATELIER PHOTOS – SALLE JEAN BORNE

Participez à un projet artistique et solidaire en venant prendre la pose.
MJC Mercoeur

■ MUR DE PAROLES – HALL

Exprimez, en quelques mots ou quelques dessins, vos impressions, votre témoignage.
Les Commun Arts

■ PARCELLE(S) SOLIDAIRE(S) – SALLE 1

Venez planter un semis de blé pour faire un geste symbolique en faveur de la biodiversité dans les pays en développement.
Association Culture(s) en Herbe(s)

ANIMATIONS

17h30 - 19h30

BAL POPULAIRE HALL

Par une formation orchestrale issue de l'Ecole de musique Polynotes.

à partir de 14h

■ CONCERT DE JAZZ ET DE MUSIQUE IMPROVISÉE (14h - 15h) – HALL

Steve Potts et le Ménilmontant Street Band

■ LECTURE MUSICALE (16h15 - 16h30) – SALLE CLAIRE

Mise en musique de l'esprit de solidarité et du vivre-ensemble avec les enfants du quartier de la Fontaine au Roi. *Le Chant des chapeaux.*

■ « N'ATTENDS PAS LE PRINCE CHARMANT, FAIS DU SOUNDPAINTING » PERFORMANCE (16h30 - 17h30) – SALLE JEAN BORNE

Improvisation autour des 40 ans de la naissance des mouvements féministes.
Les Ateliers du chaudron, le Comité métallos et la Cie Matador

à partir de 13h30

ATELIERS POUR ENFANTS SALLE 4

■ ÉQUILIBRES ET JONGLAGES (13h30 - 14h30)

Cirque de découverte et d'initiation
MJC Mercoeur

■ FLEURS DE SCIENCES (14h30 - 15h30)

Initiation aux sciences physiques
Antenne du 11^e du Secours populaire français

■ MASQUES (15h30 - 16h)

Les Ateliers du chaudron proposent aux enfants de préparer une déambulation festive avec des masques dans la Maison des métallos.

ASSOCIATIONS ET INSTITUTIONS PRÉSENTES DANS LES STANDS ET PROPOSANT DES ANIMATIONS PENDANT LA JOURNÉE.

■ POLE GÉNÉRALISTE, ACCÈS AUX DROITS ET LUTTE CONTRE L'EXCLUSION SALLE CLAIRE

Centre d'Action Sociale de la Ville de Paris (CAS-VP) – Sous-direction de la Solidarité et de la Lutte contre l'Exclusion (SDSLE) et Section du 11^e, Direction de l'Action Sociale, de l'Enfance et de la Santé (DASES), Unité d'assistance aux personnes sans-abri – Mairie de Paris, Direction de la Prévention et de la Protection (DPP), Equipe de Développement Local Fontaine au Roi (EDL) – Délégation à la Politique de la Ville et à l'Intégration (DPVI), Maison des Associations du 11^e (MDA) – Mairie de Paris, Direction des Usagers, des Citoyens et des Territoires (DUCT), Conseil des Etrangers Extra Communautaires (CEEC) – Mairie du 11^e, Commission Solidarité Exclusion Sociale des Conseils de quartier (SOLEX), Brigade d'Assistance aux Personnes Sans-abri (BAPSA) – Préfecture de Police de Paris, Réseau Souffrance et Précarité, Etablissement Public de Santé (EPS) Esquirol, Service d'appui Santé Mentale et Exclusion Sociale (SMES), Centre hospitalier Sainte-Anne, Antenne du 11^e de la Protection Civile de Paris, Recueil social – RATP, Samusocial de Paris, Observatoire du Samusocial de Paris, Fédération européenne des Associations Nationales Travaillant avec les Sans-abri (FNEANTSA), Fédération Nationale des Associations d'Accueil et de Réinsertion Sociale (FNARS), Réseau européen de lutte contre la pauvreté European Anti-poverty Network France (EAPN France), Association Aurore, Association Emmaüs, Association Charonne, Association Nationale de Réadaptation Sociale – Service Insertion Jeunes et Permanence d'Accueil Jeunes (ANRS-SIJ-PA.J), Association Onze mille potes, Atoll 75, Autremonde, Centre d'Action Sociale Protestant (CASP), CHRS Catherine Booth – Fondation de l'Armée du Salut, CHRS Le Lieu-dit – Association Aurore, Collectif Les Morts de la Rue, Mission Ile-de-France – Fondation Abbé Pierre, Fondation de l'Armée du Salut, Itinérances Aurore, Les petits frères des Pauvres, Délégation Ile-de-France-Médecins du Monde, Mouvement des Intermittents d'Aide aux Autres (MIAA), Permanence Oberkampf – Equipe Saint-Vincent de Paul, PhilActions, Les Restos de Paris – Restaurants du Cœur, Territoire Paris Sans domicile – Secours catholique français, Secours populaire français, SOS Familles Emmaüs Paris, Collectif National Droits de l'Homme Romeurope, Association Hors la rue, Association Nationale Le Refuge, Association Réflexion Action Prison et Justice (ARAJEJ) Ile-de-France, L'lot, Mouvement pour la Réinsertion Sociale (MRS), Fédération des Malades et des Handicapés (FMH) – Paris 11^e, Association Pour la Promotion Individuelle et Collective, et pour l'Egalité des Droits (APICED), Droit et Immigration Europe Maghreb (DIEM), Francophonies et Cultures Partagées (FCP), Réseau Education Sans Frontières (RESF), Antenne Jeunes Orillon, Service de Prévention Spécialisée - Association Olga Spitzer, Association du Quartier Saint-Bernard (ASQP), Fondation Jeunesse Feu Vert Paris, Comité de Paris - Unicef, Centre social Le Picoulet, Centre social et culturel Solidarité Roquette, Cie Matador, Comité Métallos, Maison pour un Développement Solidaire - Intervention (MDSL), Ecole de musiques Polynotes, Les Ateliers du chaudron, Le Chant des chapeaux, Le Local, Les Commun'Arts, MJC Paris Mercoeur, Ombre en Lumière.

■ POLE INSERTION SOCIALE ET PROFESSIONNELLE – SALLE 1

Espace Insertion du 11^e (DASES), Service Social Départemental Polyvalent de la Section du 11^e du Centre d'Action Sociale de la Ville de Paris (SSDP-CAS-VP 11^e), Maison des Entreprises et de l'Emploi du 11^e et du 20^e (MDEE-DEES), Mission Locale Paris Centre, Régie de quartier Fontaine au Roi, Association Emmaüs – Atelier de Formation de Base (AFB), Association Ambroise Croizat, Association pour l'insertion et la Réinsertion professionnelle et Humaine des Handicapés (ANRH), Association de Service et d'Aide au Travail des Aveugles et Amblyopes de France (ASATAF), Association pour le Droit à l'Initiative Economique (ADIE), Association pour l'Enseignement et la Formation des Travailleurs Immigrés et leurs familles (AEFTI), Astrolabe Conseil, Culture(s) en Herbe(s), Dyna'MO AI, Service d'Aide à la Formation et à l'Insertion Professionnelle (SAFIP) – Fondation Jeunesse Feu Vert, Novemploi, Secours Emploi, Solidarité et Jalons par le Travail (SJT), Solidarités Nouvelles face au Chômage (SNC), Sur le Pont des Echanges, le monde change, Tonus Emploi.